

SEAH

SCREW COMPRESSOR

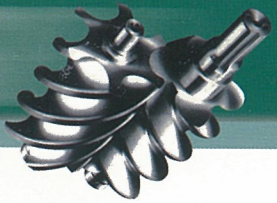


SEAH 세아산업주식회사

세아산업주식회사
서울시 금천구 가산디지털1로 119, A동 1108호 (가산동)
Tel. 02 854 6666, Fax. 02 854 6004, E-mail. seah@seahcomp.co.kr

www.seahcomp.co.kr

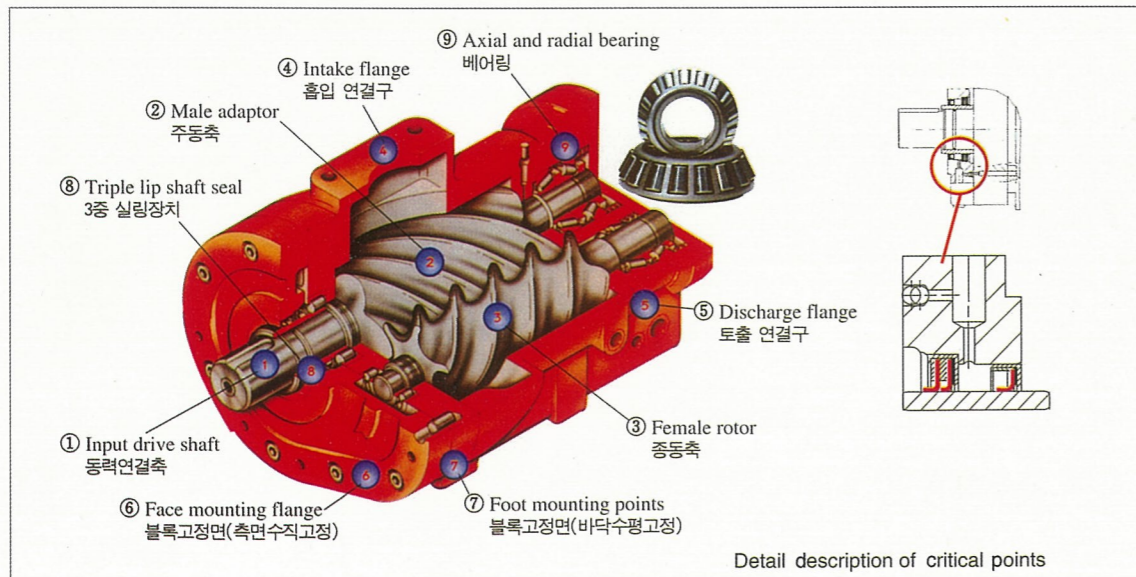
SEAH INDUSTRY CO., LTD.
(GaSan-Dong) A-1108 119, Gasan digital 1-ro, Geumcheon-gu, Seoul, Korea
Tel. 82 2 854 6666, Fax. 82 2 854 6004, E-mail. seah@seahcomp.co.kr



SEAH COMPRESSOR'S ADVANTAGES

SEAH has used high qualified Rotary screw compression block for Screw compressor. The range of designs are from the smallest oil-lubricated ones to the largest oil-free ones. One of completed compressor unit is a stationary type and the other is a portable type. The product range of SEAH compressors are so wide as to meet with various requirements of customers. The most important component is compression block. The reliability of block is depend on the sealing and the life cycle of bearing.

세아는 고효율의 스크루-에어엔드(압축기)를 사용한 콤프레서를 생산합니다. 콤프레서는 설치장소에 고정시키는 고정식(Stationary type)과 작업현장에 따라 이동할 수 있는 이동식(Portable type)이 있습니다. 세아는 사용자의 다양한 요구사항에 응할 수 있도록 광범위한 품목의 제품을 생산하고 있습니다. 스크루 타입 콤프레서에서 가장 중요한 것은 역시 스크루-에어엔드(압축기)입니다. 세아는 베어링과 실링 부분에서 타사제품보다 우수한 기능을 갖춘 제품을 사용하여 신뢰도를 한층 더 높였습니다.



SEAH Axial and radial bearing / 베어링

By using a pair of opposing, oversized tapered roller bearings on the discharge end of both rotor shafts, the critical radial and thrust loads are supported with a large margin of safety. This feature will provide many years of trouble-free service to you.

베어링은 테이퍼 롤러베어링을 역방향으로 2개를 세트로 조립하여 축방향 또는 축 직각방향의 부하를 충분히 소화할 수 있도록 하였고 베어링은 정격 용량보다 높은 용량을 채택하여 장기적인 수명 보장은 물론 안전도를 크게 향상시켰습니다. 결국 장기간의 사용에도 불구하고 유지보수의 부담은 상대적으로 무시할 만큼 미미합니다.

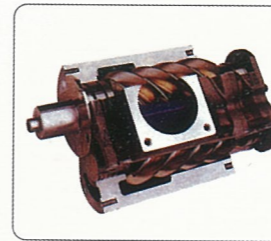
SEAH Triple lip shaft seal / 3중 실링장치

Usually, screw block was designed a single sealing lip to perform the important task of keeping the lubrication/coolant inside the compressor. To eliminate the possibility of leaks at the input shaft, it is designed three sealing lips. Double lip seals as the primary oil-sealing and outer seal protects the primary double lip seal.

대부분의 스크루 블록은 한 개의 실을 장착하나 세아는 3중 실링 방식을 적용, 윤활유의 누수를 완전히 차단시킨 제품을 사용합니다. 이중실은 내부오일의 누출을 방지하는 오일실 역할을 하고 바깥쪽 실은 외부의 이물질로부터 내부 오일실을 보호합니다.

SEAH Fetures of R-series

High efficiency / 고효율의 에어엔드



The new Air-End features the latest version asymmetric profile rotors which are of patented design. The Air-End gives higher out-put per KW of power consumed. The rotors rotate at lower speed with lower tip velocity and are mounted on over capacity bearings to achieve a longer operating life.

에어엔드는 최신버전의 비대칭 형상으로 특허등록되어 있습니다. 여타 에어엔드의 소모전력에 비하여 높은 효율을 얻습니다. 로터는 가장낮은 정점의 속도로 회전하며 로터의 발생부하보다 훨씬 큰 용량의 베어링을 사용하여 에어엔드의 긴 수명을 보장합니다.

Compact design / 설치 면적이 적다.



Each R-series compressor is supplied ready for immediate installation. The careful design of the cabinet provides dual compressed air outlets and top mounted air inlet/outlet vents so that the compressor is extremely compact and requires the minimum of space.

공급되는 즉시 사용할 수 있습니다. 토출되는 압축공기는 두 곳의 접속구를 갖추고 있으며 흡입구와 배기구 는 캐비닛의 상단부에 위치하고 있어 어느 방향이든 자유자재로 설치할 수 있습니다. 극단적으로 짜임새 있게 조립제작하여 요구되는 설치면적을 최소화하였습니다.

Easy maintenance / 취급 · 관리가 편하다.



R-Series compressor is fitted with easily removable front, top and back panels. The careful positioning of the normal service components within one area of the cabinet provides ease of maintenance and minimum down time.

외장 캐비닛은 언제든지 쉽고 빠르게 떼어낼 수 있습니다. 내장 부품들은 정해진 위치에 정연하게 위치하고 있어 정비 또는 수리시에 빠르게 식별할 수 있어 기계의 유희시간을 줄일 수 있습니다.

Clean inlet air / 청정 공기만을 흡입한다.



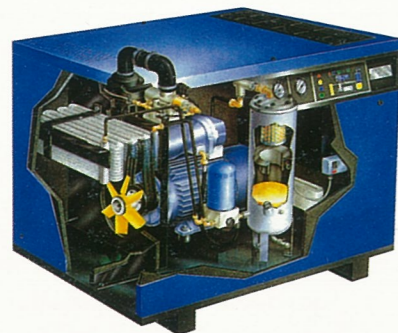
The cabinet on the R series compressor is designed to offer protection from the ingress of dirt into the components within the compressor and also provide by sealed cabinet that draws ambient air into the compressor throught the top mounted panel filter The ait for compression then enters a high efficiency air inlet filter for futher cleaning. This facility provids far fewer problems with blocking of coolers etc, and better quality compressed air

밀폐된 상부캐비닛에 장착된 패널필터를 통해 공기가 흡입되므로 먼지등이 기계본체로 흡입되는 것을 방지합니다. 패널필터를 통과한 흡입공기는 고효율의 필터를 한번 더 거치게 되어 압축실로 들어갑니다. 장점은 깨끗한 공기를 흡입하므로 냉각핀등이 막히지 않고 고순도의 압축공기를 얻을 수 있습니다.

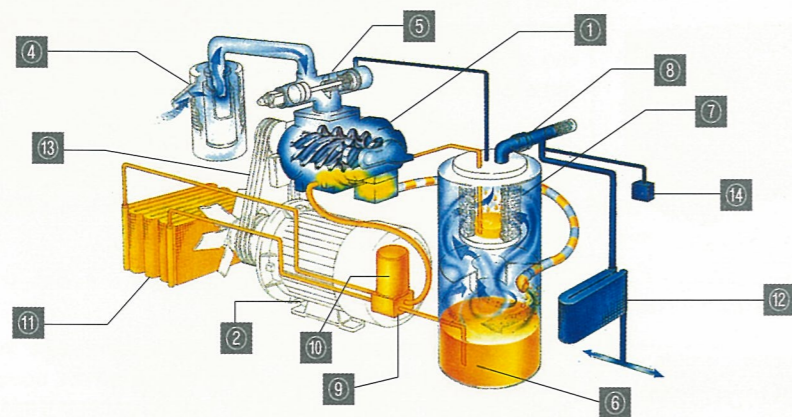


RV Series

Detail of RV-series



- ① Air end
- ② Electric motor
- ③ Control panel
- ④ Intake filter
- ⑤ Intake control valve
- ⑥ Air/oil separator
- ⑦ Air/oil separator cartridge
- ⑧ Minimum pressure valve
- ⑨ Thermostatic valve
- ⑩ Oil filter cartridge
- ⑪ Oil cooler
- ⑫ After cooler
- ⑬ Power driving belt
- ⑭ Pressure S/W

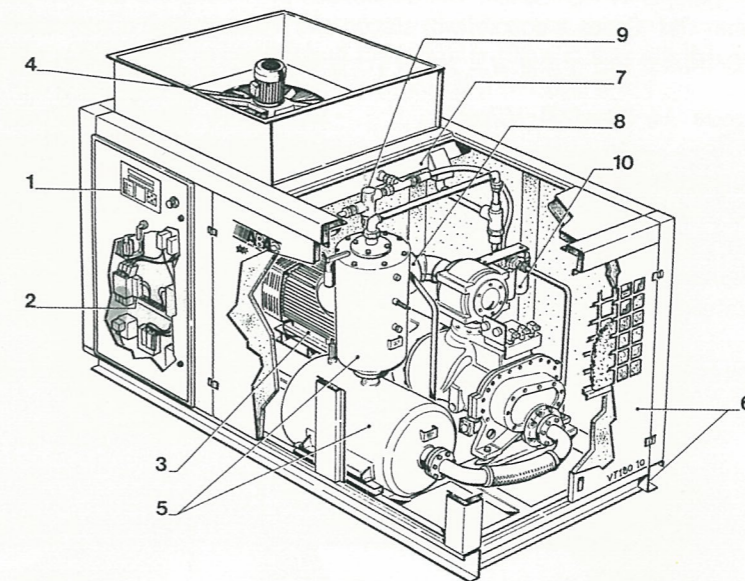


Standard specification of RV-series

Model	RV-07	RV-10	RV-15	RV-20	RV-25	RV-30	RV-40	RV-50	RV-60	
Motor (hp)	7.5	10	15	20	25	30	40	50	60	
Capacity (m ³ /min)	7kgf/cm ²	0.88	1.20	1.70	2.52	3.25	3.78	5.05	6.65	7.73
	9kgf/cm ²	0.78	1.0	1.44	2.27	2.79	3.41	4.51	5.69	6.68
	12kgf/cm ²	0.64	0.92	1.15	1.79	2.43	2.96	3.93	4.78	5.63
Disch. connection (A)	20	20	20	25	25	25	32	32	32	
Driving type	Belt Driven type									
Cooling system	Air Cooling System									
Discharging Air Temperature	Atmospheric Temperature = 15°C Less									
Noise level (A)	69	70	70	71	72	72	72	73	74	
Dimension (mm) (W X D X H)	800 X 1050 X 1180			900 X 1200 X 1280			900 X 1500 X 1300			
Weight (kg)	270	290	350	520	555	580	620	700	750	

RC Series

Detail of RC-series



- ① Command panel
- ② Starter enclosure
- ③ Electric motor
- ④ Elec. cooling fan
- ⑤ Air/oil separator
- ⑥ Sound-proofed cabinet
- ⑦ Air and oil cooler
- ⑧ Intake air treatment
- ⑨ Thermostatic valve
- ⑩ Oil filtration

Standard specification of RC-series

Model	RC-50	RC-60	RC-75	RC-100	RC-125	RC-150	RC-200	RC-250	RC-300	RC-350	RC-400	RC-500
Motor (hp)	50	60	75	100	125	150	200	250	300	350	400	500
Capacity (m ³ /min)	7kgf/cm ²	6.65	7.73	10.30	13.82	17.25	21.2	28.3	35.9	41.75	48.2	59.96
	9kgf/cm ²	5.69	6.69	9.0	12.04	14.7	18.6	24.6	30.8	35.9	40.5	51.43
	12kgf/cm ²	4.78	5.82	7.93	10.17	13.6	16.61	20.8	31.7	31.7	34.3	43.8
Discharging connection (A)	32A	40A	50A	50A	50A	65A	65A	80A	80A	100A	100A	100A
Driving type	Direct Driven by Coupling											
Cooling system	Water / Air Cooling System											
Discharging	Water	Cooling Water Temperature + 10°C Less										
Air temperature	Air	Atmospheric Temperature + 15°C Less										
Starting system	Star-Delta/Reactor											
Dimension (mm) (W X D X H)	Wide	1600		2050		2700		3500		4500		
	Depth	900		1200		1500		1700		1800		
	Height	1450		1650		1900		2150		2150		
Weight (kg)	920	1050	1680	1820	2050	2650	4120	4720	4920	5380	6220	6550

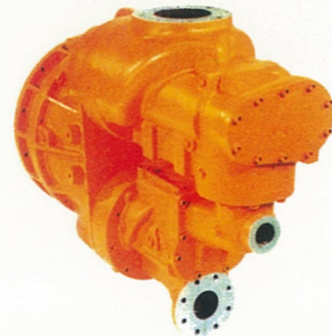


RH Series

Two stage screw compressor

RH-Series have same systems of RC-Series. The differences of RH and RC are out-put pressure and discharging pressure. RH-Series is double(two) staged and produces high compressed air. RH시리즈 콤프레서는 RC시리즈와 같은 구조를 갖고 있으나 2단 압축시스템으로 고압의 압축공기를 만듭니다.

- Discharge Gauge pressure : 14-35bar(200-507psig)
- Compact Design
- No free interior forces, hence no foundation required
- Rotors with anti-friction bearing and gearwheels are the only moving parts
- Long-Service life, little maintenance
- Little power requirement at no load
- Little noise
- Low air discharge temperature without inter-cooler and after-cooler
- Heat dissipation only via oil cooler
- 토출압력: 14-35bar(200-507psig)
- 유류공간을 제거한 콤팩트한 디자인
- 내부 응력없음, 에어엔드 고정장치가 필요없음
- 로터와 기어 이외에는 접촉부분 없음
- 수리가 거의 발생하지 않는 긴수명
- 무부하에서의 소모동력 최소화
- 소음이 적음
- 인터쿨러 에프터쿨러 없이도 토출되는 압축 공기의 온도가 낮음
- 오일쿨러를 통해서만 열이 분산됨



Standard specification of RH-series

Discharge pressure	Male rotor speed(RPM)	1047	1047	1047	1047
15.0 bar	Suction Volume : m ³ /min	5.64	11.68	17.87	24.01
	Power at Coupling : kw	44.2	88.2	136.6	194.1
17.5 bar	Suction Volume : m ³ /min	5.59	11.61	17.79	23.91
	Power at Coupling : kw	48.0	94.7	145.0	203.9
20.0 bar	Suction Volume : m ³ /min	5.55	11.54	17.72	23.82
	Power at Coupling : kw	51.6	101.0	153.2	213.6
22.5 bar	Suction Volume : m ³ /min	5.50	11.47	17.64	23.74
	Power at Coupling : kw	55.0	107.0	161.3	223.2
25.0 bar	Suction Volume : m ³ /min	5.46	11.41	17.58	23.66
	Power at Coupling : kw	58.3	112.8	169.1	232.7
27.5 bar	Suction Volume : m ³ /min	5.42	11.36	17.51	23.58
	Power at Coupling : kw	61.4	118.4	176.8	242.5
30.0 bar	Suction Volume : m ³ /min	5.38	11.30	17.45	23.51
	Power at Coupling : kw	64.2	123.7	184.3	251.6
32.5 bar	Suction Volume : m ³ /min	5.34	11.25	17.39	23.44
	Power at Coupling : kw	67.0	128.9	191.5	260.9
35.0 bar	Suction Volume : m ³ /min	5.31	11.20	17.33	23.37
	Power at Coupling : kw	69.5	133.7	198.6	270.1

● RH-series is made by order to order. The dimension of machine and other factors related with RH-series, would be determined through the technical consulting.

RH 시리즈는 주문자 사양 생산 품목입니다. 기계본체의 크기 등 기타 관련된 규격은 주문시 사양검토를 통하여 결정됩니다.

RP Series

Portable screw compressor

RP-Series is a driven by engine. It's special features are good efficiency, high reliability and long service life. Furthermore it provides more versatility in use, easy maintenance and simple operation. RP 시리즈는 엔진으로 구동되는 이동식 콤프레서입니다. RP 시리즈는 고효율과 높은 신뢰성, 그리고 긴 수명을 보장하며 다양한 용도로 사용할 수 있고 유지보수 및 사용하기가 간편합니다.



Model	RP-68	RP-127	RP-235	RP-350
Type	Screw, Single stage, oil injection			
Capacity, m ³ /min	2.28	3.67	6.20	10.13
Pressure, kg/cm ² (psig)	7(100)-15(217)	7(100)-15(217)	7(100)-15(217)	7(100)-15(217)
Connection size	20A	20A	32A	50A
Model	DC24	DB33	DB58	D1146
Out-Put, Ps	31	43	87	130

Model	RP-490	RP-620	RP-740	RP-1000
Type	Screw, Single stage, oil injection			
Capacity, m ³ /min	12.27	16.21	18.68	28.87
Pressure, kg/cm ² (psig)	7(100)-15(217)	7(100)-15(217)	7(100)-15(217)	7(100)-15(217)
Connection size	50A	50A	65A	65A
Model	D1146	D1146T	D1146T	DE12T
Out-Put, Ps	130	170	170	245

Model	RP-1250	RP-1500	RP-1600
Type	Screw, Single stage, oil injection		
Capacity, m ³ /min	35.54	40.25	45.28
Pressure, kg/cm ² (psig)	7(100)-15(217)	7(100)-15(217)	7(100)-15(217)
Connection size	80A	100A	100A
Model	DE12T1	D2848L	D2848LE
Out-Put, Ps	282	385	436

◆ High pressure(15~35kg/cm²) type is available / 사용압력 15~35kg/cm² 이상도 생산합니다.

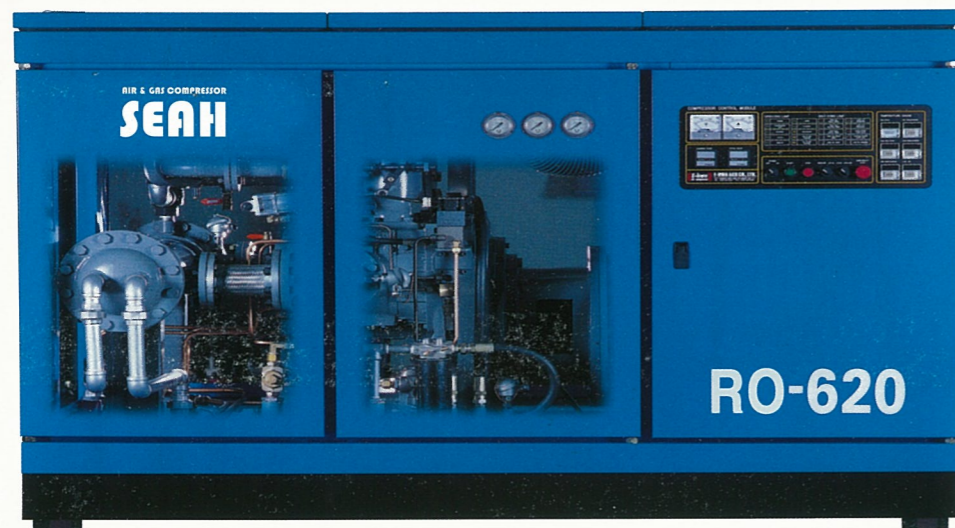


RO series

Oil free screw compressor

RO-Series is a oil free screw compressor. The one is single staged(3.5bar) and the other is two staged(8~10.5bar)

RO시리즈는 oil free(무급유식) 스크류 콤프레셔로서, 토출압력이 3.5bar인 저압형과 8~10.5bar인 표준형이 있습니다.

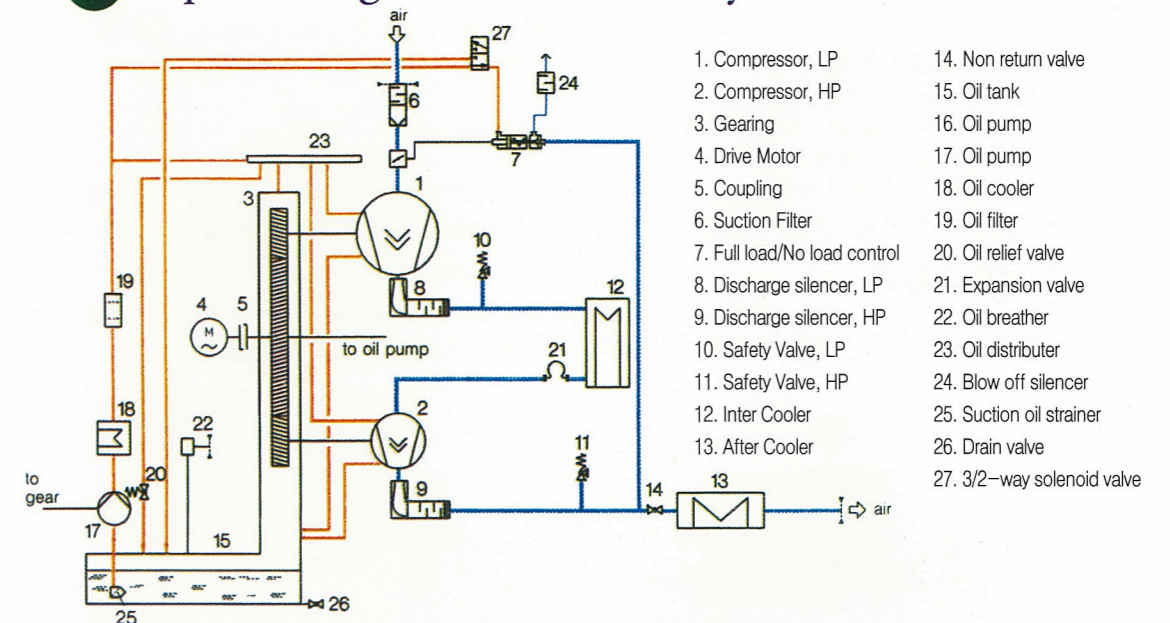


Typical applications

Oil free air compression is required in the following areas of application:

- Food & beverage industries / 식품 · 음료회사
- Pharmaceutical industry / 제약회사
- Bio-chemical industry / 생화학회사
- Electrical & electronics industries / 전기 · 전자회사
- Semiconductor industry / 반도체회사
- Chemical & petrochemical industries / 화학 · 석유화학회사
- Automobile & robot industries / 자동차 · 로봇회사
- Glass & textile industries / 유리 · 요업회사
- Paint spraying system / 도장관련 회사
- Paper making & steel industries / 제지 · 제철회사

Pipeline diagram of RO assembly



Standard specification of RO-series

Model	RO-490	RO-620	RO-740	RO-1000	RO-1250	RO-1500	RO-1750	RO-2000	VO-2500	
Motor(hp)	100	125	150	200	250	300	350	400	500	
Capacity (m ³ /min)	Single Stage	CD-9S	CD-14S	CD-14S	CD-14S	CD-26S	CD-26S	CD-26S	CD-42S	CD-42S
	Double Stage	CD-8D	CD-14D	CD-14D	CD-14D	CD-26D	CD-26D	CD-26D	CD-42D	CD-42D
Disch, connection	A	50	50	65	65	80	80	100	100	100
Driving type	Direct driven by coupling									
Cooling system	Air & Water cooling				Water cooling only					
Discharging	Water	Cooling water temperature + 10°C Less								
Air temperature	Air	atmospheric temperature + 15°C Less								
Starting system	Star-Delta/Reactor									
Dimmension (mm)	Wide	2400		2700		3500		4500		
	Depth	1500		1500		1700		1800		
	Height	1750		1900		2150		2150		
Weight(kg)	3400	3500	3500	3500	4200	4700	4700	4900	4900	



Reciprocating air compressor

SEAH Single stage compressor

FEATURES / 특징

- High efficiency / 높은 효율
- Superb performance / 탁월한 성능
- Quiet operation / 정숙한 운전
- Long service life / 긴 수명
- Easy maintenance / 간편한 관리

USAGE / 용도

Suitable for use in factories, automatic systems, auto service, finishing and works requiring compressed air. 공장자동화시스템, 자동차 정비 및 기타 산업용으로 적합합니다.



△ AC-2A



△ AC-10A

SEAH Standard specification of A-Series

MODEL	POWER hp/kw	DISPL ℓ/min	SPEED r.p.m	CYL No.	MAX.P. kg/cm ²	WORK.P. kg/cm ²	TANK CAP ℓ	N.W kg	LXWXH cm
AC-1A	1/0.75	150	900	1	10	8	60	71	103X46X82
AC-2A	2/1.50	270	660	2	10	8	90	82	108X49X88
AC-3A	3/2.20	430	700	2	10	8	130	120	117X49X96
AC-5A	5/3.75	670	720	2	10	8	180	184	155X60X130
AC-7A	7.5/5.50	990	750	2	10	8	250	255	161X70X130
AC-10A	10/7.50	1440	700	3	10	8	250	310	161X80X130
AC-15A	15/11.2	2010	800	4	10	8	300	370	191X80X130
AC-20A	20/15	2540	800	4	10	8	300	425	191X83X140

◆ Two stage compressor is available / 2단(고압) 압축기도 생산합니다.

The power of dreams SEAH compressor

SEAH supplies the complete compressed air system.

세아산업주식회사는 각종의 압축기는 물론 주변기기까지 완벽하게 공급하고 있습니다.

- Rotary screw compressor
- Oil free screw compressor
- Portable screw compressor
- Reciprocating (piston) compressor
- Centrifugal (turbo) compressor
- Inter & after cooler
- Moisture separator
- Electric control panel
- Air receiver tank
- Refrigerating air dryer
- Adsorption regenerative air dryer
- Air filter & auto traps
- Water pump
- Synthetic compressor oil
- Vibration absorption system
- Valve & instrument
- Cabling & piping

Reminder for the use of parts

Only the original parts supplied by SEAH will guarantee the performance and quality of the equipment manufactured by SEAH.

압축기의 성능과 내구성을 보장받기 위해서는 유사품을 사용하지 마시고 세아산업주식회사가 직접 공급하는 순정부품을 구입하여 주십시오.

AIR & GAS COMPRESSOR
SEAH INDUSTRY CO., LTD.